

EINFACH. EINSATZ. BEREIT.

Textiler Mietservice für den Rettungsdienst.

barbusch



Seit über 150 Jahren stehen wir für **Verlässlichkeit im Textilmanagement**. Überall dort, wo Ihnen Textilien im Arbeitsalltag begegnen, unterstützen wir mit unseren nachhaltigen Services Miete, Pflege und Logistik genau so, wie es zu Ihren Anforderungen passt.

bardusch

Textiler Mietservice für den Rettungsdienst

Täglich im Einsatz. *Für Ihre Sicherheit.*



Sie helfen Menschen in Not. Wir sorgen uns um Ihre Textilien, damit Sie **sicher, sichtbar und normgerecht** ausgestattet sind. Wir entlasten Sie schon bei der Beschaffung und kümmern uns um die Wäsche und Aufbereitung, immer dann wenn Sie es brauchen.

MIT UNSEREM SERVICE RUNDUM GESCHÜTZT

Mit bardusch ist Textilmanagement für Rettungsdienste unkompliziert. Wir reinigen und prüfen die Schutzkleidung regelmäßig und liefern sie pünktlich. Dank unseres Mietservices behalten Sie Nutzung und Austausch im Blick – für stets zuverlässige Ausrüstung ohne Mehraufwand.



Sicher im Einsatz.

Sauber und desinfiziert. Sichtbar und funktional.

Seit über 20 Jahren sind wir für Sie im Einsatz bei der Pflege und Aufbereitung der Bekleidung, die von Rettungskräften täglich auf unseren Straßen und überall während ihrer Einsätze getragen wird.

Mit unserer Auswahl an unterschiedlichen Kollektionen decken wir nicht nur alle Bedürfnisse ab, sondern bieten auch untereinander verschiedene Kombinationsmöglichkeiten an. Damit sind Sie flexibel in Ihrer Wahl und sicher bei der Qualität. Denn je nach Kollektionswahl erfüllen wir die DIN EN ISO 20471 für Warnkleidung und die DIN EN 343 für Wetterschutzkleidung.



Sicher aufbereitet.

02

1 Wetterfest



2 Wind-abweisend



3 Reflektierend

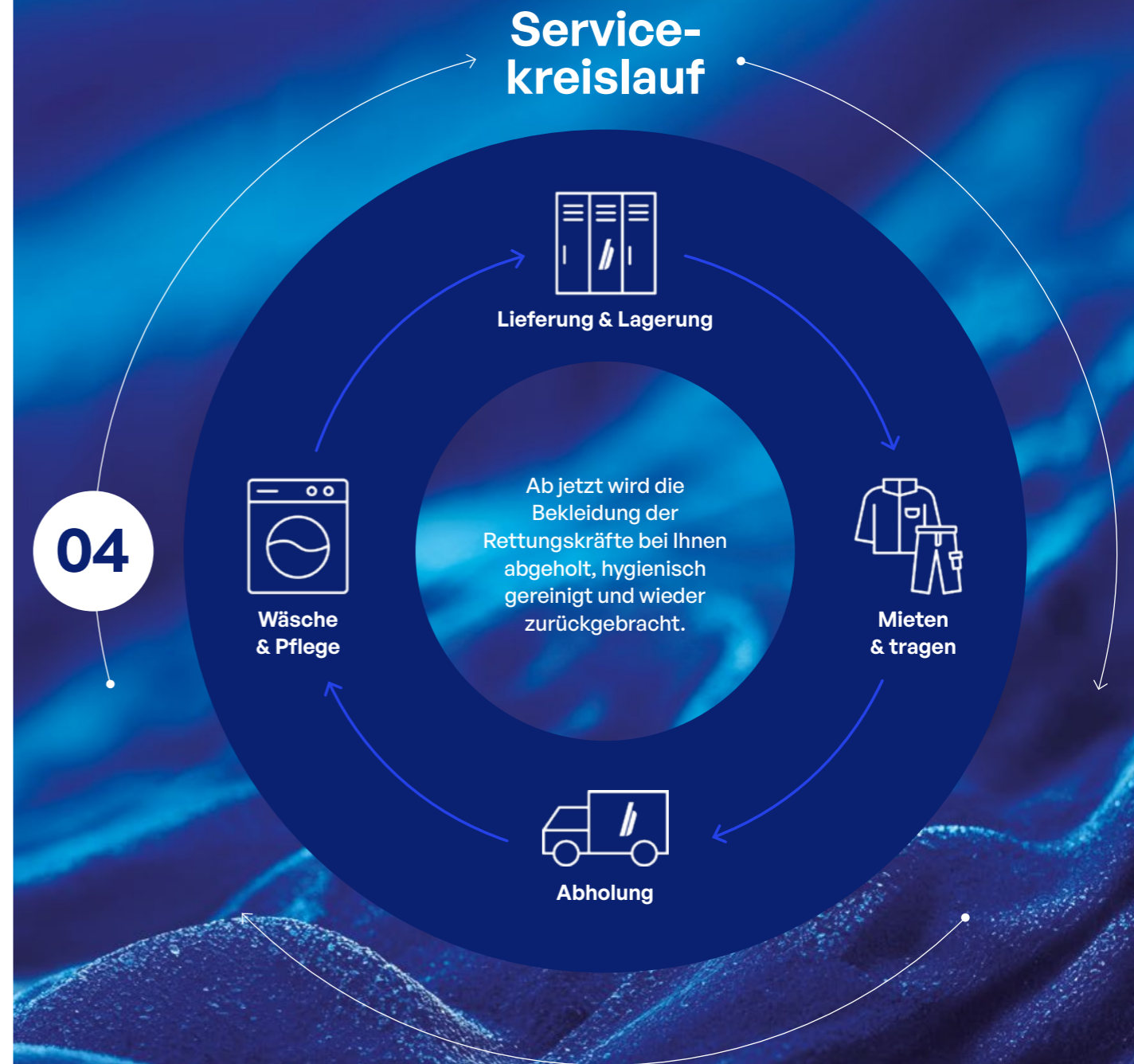


Für Kleidung mit Verantwortung.

Unsere speziellen Waschverfahren setzen einen Standard in der Reinigung und Pflege von Rettungsdienstbekleidung. So gewährleisten wir nicht nur die gründliche Reinigung und Desinfektion Ihrer Kleidung, sondern berücksichtigen auch die empfindlichen Eigenschaften dieser speziellen Textilien. Zusätzlich zur Desinfektion wird Ihre Kleidung im Anschluss nachimprägniert, um ihre Funktionalität und Schutzwirkung zu erhalten. Dabei wird besonderes Augenmerk auf den Schutz vor Feuchtigkeit und Schmutz gelegt. So stellen wir die Langlebigkeit und Funktionalität dauerhaft sicher.

im Einsatz

Immer bereit für den nächsten Einsatz.



Mit Sicherheit ein guter Partner.

Einer unserer Partner ist die H+DG. Durch die umfassende Erfahrung seit vielen Jahren in der Rotkreuzgemeinschaft und in nationalen Hilfsorganisationen, ist sie ein erfahrener Partner. Davon profitieren unsere Träger, denn die Kleidung ist im Rettungsdienst und Katastrophenschutz umfangreich getestet.





Bei Wind & Wetter im Einsatz.

Das Familienunternehmen **GSG** steht für Qualität und Funktionalität. Die Kleidung aus dem Warn- und Wetterschutz zeichnet sich zum einen durch eine hohe Verarbeitungsqualität aus, aber vor allem durch die verwendeten Hightech-Materialien von 3M, GORE-TEX, Trevira CS und Flexilite.



Ihr Einsatzbegleiter mit mehr Sicherheit.

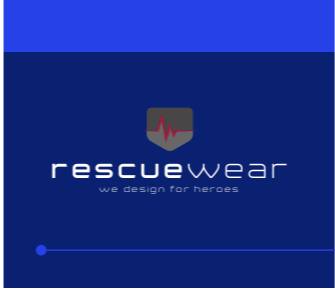
NIEMÖLLER + ABEL hat sich auf Rettungsdienstbekleidung von Notärzten und Sanitätern spezialisiert. Diese Kollektionen trotzen wechselnden Witterungsverhältnissen und entsprechen den in der DGUV geregelten 105-003 Normen, damit die Helfer sicher und sichtbar sind. Sie sind mit ihren vielen Gadgets perfekt für den dauerhaften, professionellen Einsatz geeignet.



Sicherheit & Tragekomfort in jeder Lage.

Der Alltag ist herausfordernd genug, da muss sich die Kleidung wie eine zweite Haut anpassen. Mit unserem Partner **KÜBLER** bieten wir eine praxisnahe Einsatzkleidung an, die jede Bewegung mitmacht. Dafür sorgen die ergonomischen Schnitte sowie die robusten und gleichzeitig tragefreundlichen Materialien. Gespickt mit cleveren Features ist sie der perfekte Allrounder.





Helfen, wenn jede Sekunde zählt.

Seit 2008 steht **rescuewear** für Qualität, Sicherheit und Komfort. Die Bekleidung ist gemacht für die Herausforderungen im Rettungsdienst. Robust, langlebig und ergonomisch – mit cleveren Features für maximale Bewegungsfreiheit. Individuelle Passformen, nachhaltige Materialien und vielfältige Farboptionen machen **rescuewear** zur perfekten Bekleidung bei jedem Wetter und in jeder Lage.



Workwear Basics



Bequem & passgenau.

Im Rettungsdienst kommt es auf Kleidung an, die im Einsatz zuverlässig unterstützt. Unsere Basic-Teile bieten eine große Auswahl an bequemen und funktionalen Textilien verschiedener Markenhersteller – von T-Shirts und Poloshirts über Sweatshirts bis hin zu Softshelljacken. Alle Artikel überzeugen durch hohe Qualität, Strapazierfähigkeit und Formstabilität auch bei häufigem Waschen. Unterschiedliche Schnitte, Farben und Passformen sorgen dafür, dass sich die Kleidung optimal an Bewegung, Temperaturwechsel und lange Schichten anpasst – für spürbaren Komfort im anspruchsvollen Arbeitsalltag.



WEITERE SERVICES

Sicherer Service auf einen Blick:

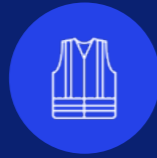
WORKWEAR

Work hard. Lease smart.

Normgerechter Schutz, langlebige Qualität und bester Tragekomfort vereint in modischen Kollektionen: Wir statten Ihr Unternehmen und Ihre Mitarbeiter auch mit der richtigen Workwear aus und waschen diese innerhalb des bardusch-Mietservices.



Berufskleidung



Schutzkleidung

GESUNDHEITS-
& SOZIALWESEN



Mietberufskleidung



Mietflachwäsche

Unsere Miettextilien für Ihren Einsatz.

Jeden Tag wird in Krankenhäusern, Altenheimen und Pflegeeinrichtungen Großartiges geleistet, um eine umfassende Betreuung zu gewährleisten. Wir stehen Ihnen zur Seite und sorgen für eine optimale Textilversorgung – und das seit Jahrzehnten.

SCHMUTZFANG-
MATTEN



Sichere Schmutzbarriere



Äußerst saugfähig

Der erste Eindruck zählt!

Für einen repräsentativen, schönen Eingangsbereich sorgen unsere Schmutzfangmatten zuverlässig und werden regelmäßig gereinigt und gepflegt. Für einen astreinen Auftritt und eine saubere Begrüßung.

GEBÄUDE- UND
HYGIENEMANAGEMENT

Sicherheit und Reinheit im Gebäudebetrieb.

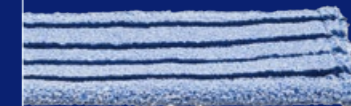
Mit unserer professionellen Waschausraum-Hygiene und hochwertigen Reinigungsprodukten sorgen wir dafür, dass Hygiene in Ihrem Unternehmen jederzeit auf höchstem Niveau bleibt.



Waschausraumhygiene



Wischbezüge





Mehr über unsere
Zertifizierung unter
bardusch.de/nachhaltigkeit

Unser Schonprogramm für die Zukunft.

Als professioneller Textildienstleister planen und handeln wir zirkulär. Höchste Qualität bedeutet für uns, Kosteneffizienz, Hygieneanforderungen und Sicherheit mit Umweltschutz und sozialer Verantwortung vereinen. Nachhaltigkeit ist Teil unserer Unternehmensstrategie und umfasst alle Schritte vom Einkauf der Textilien über die Wäschebehandlung bis zur Rückführung in den Ressourcenkreislauf.



Langlebig gestaltet.

Wir setzen auf sorgfältig ausgewählte Textilien mit langer Lebensdauer. Unser Anspruch ist es, unsere Kunden bestmöglich auszustatten. Dazu gehört auch, dass wir für mehr Nachhaltigkeit in Ihrer Arbeitskleidung sorgen – von der Beschaffung über die Nutzung bis zum Produktlebensende. Durch konsequentes Kreislaufdenken schaffen wir so echten Mehrwert für unsere Kunden.

Systemisch verankert.

In unserer Unternehmensstrategie ist Nachhaltigkeit ein fester Bestandteil und begleitet uns schon lange in unserer täglichen Arbeit. Dennoch ist uns klar: da geht noch mehr – und deshalb bleiben wir dran!

Partnerschaftlich entwickelt.

Nachhaltigkeit ist Teamarbeit. Darum setzen wir auf langfristige Partnerschaften mit unseren Kunden, Lieferanten und Partnern. Gerne schauen wir zusammen mit Ihnen, wie wir unseren gemeinsamen Beitrag zur Kreislaufwirtschaft auch in Zukunft noch nachhaltiger gestalten können!

Nachhaltig zertifiziert.

Vertrauen ist gut – Kontrolle ist besser. Deshalb lassen wir unsere Nachhaltigkeitsleistung regelmäßig auf Herz und Nieren prüfen. Mit einem integrierten Managementsystem und dem Einsatz anerkannter Siegel und Zertifikate steuern wir ökologische und soziale Aspekte gezielt und effektiv.

Unser Service ist digital & persönlich.

Nichts ist uns so wichtig, wie der Kontakt zu Ihnen. Für einfache Bestellvorgänge, transparente Kosten und immer dann, wenn Sie uns brauchen.



bardusch Web-Portal:

Die Betreuungsplattform **unterstützt die Prozesse** für eine effiziente und kostenbewusste Versorgung mit Textilien.

Genießen Sie Ihre Vorteile durch **einfache Bestellung per Mausklick und detaillierte Kostenkontrollen**.

Wir erfüllen hohe **IT-Sicherheitsstandards** und handeln selbstverständlich immer **DSGVO-konform**.

Das Portal ermöglicht Ihnen die **Verwaltung von personenbezogenen Daten**.

Unsere Kommunikationsplattform **entlastet Ihren Wäscheverantwortlichen**.



Individuelles Betreuungskonzept:

Sie bekommen einen **persönlichen Ansprechpartner**, der Ihre Wünsche bestens kennt.

In unserem bardusch **Web-Portal** mit einer Vielzahl von Reportingmöglichkeiten finden Sie online Hilfe.

Wir richten für Sie eine **Servicehotline** per E-Mail und Telefon ein und sind so immer für Sie erreichbar.

Außerdem ist für jeden Ihrer Betriebe ein **zuständiger Objektleiter** vor Ort erreichbar.

Unser **Fuhrpark** ist mit gleichbleibenden Ansprechpartnern Teil unseres Service.

Sichere Prozesse. Zertifizierte Qualität.



Zertifiziert für höchste Sauberkeit:

Unsere Wäschereien erfüllen **höchste Ansprüche** und sind **umfassend zertifiziert**. In den Bereichen Qualität, Umwelt, Energie und Arbeitsschutz setzen wir auf international anerkannte ISO-Standards. Das bedeutet für unsere Kunden Sicherheit, Effizienz und Verlässlichkeit.

- / ISO 9001:2015
- / ISO 14001:2015
- / ISO 50001:2018
- / ISO 45001:2018

Die speziellen Kollektionen im Bereich der persönlichen Schutzausrüstung erfüllen zusätzlich zum Schutz der Träger unterschiedliche Normen, die je nach Einsatzbereich und Material variieren.

Auf uns können Sie zählen.

Überall in Europa vertrauen zufriedene Arbeitnehmer täglich darauf, dass ihnen gepflegte, hygienisch saubere und normgerechte Arbeitskleidung und -textilien bereitgestellt werden. bardusch hat mit über 150 Jahren Know-how, eigene Prozesse und Technologien entwickelt, die genau das sicherstellen. Und zwar an 365 Tagen im Jahr. Wenn Sie uns jetzt näher kennenlernen möchten, dann haben wir hier noch ein paar Zahlen für Sie.

1871

1871 gründete Caroline Bardusch unser Familienunternehmen in Ettlingen.

90.000

90.000 Kunden in ganz Europa verlassen sich auf unseren Service.



1 Mio.

Ca. 1 Million Menschen tragen jeden Tag unsere Textilien auf ihrer Haut.

420 t

420 Tonnen Wäsche werden täglich bei bardusch gewaschen.

33

33 Wäschereien in Europa sorgen für größtmögliche Nähe und kurze Reaktionszeiten.



370

370 Fahrzeuge sind täglich alleine in Deutschland unterwegs, um all unsere Kunden pünktlich zu beliefern.

3.900

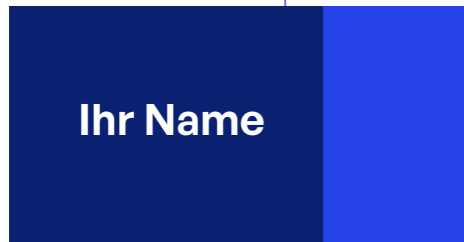
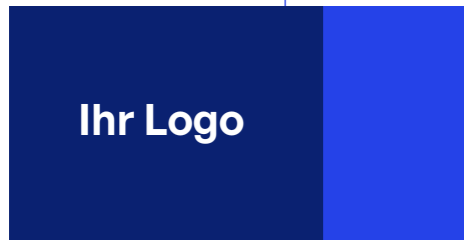
Über 3.900 Mitarbeiter versorgen zuverlässig unsere Kunden europaweit.





Unser Logo & Emblemenservice.

Wir bringen auf Wunsch Ihren Namen, Ihr Emblem oder Ihr Logo auf der Brusttasche, der Vorderseite oder dem Rücken auf. So sind alle Mitarbeiter auch optisch bei jedem Einsatz ein Team.



Immer nah, immer da.

Für persönlichen Service und kurze Wege sind wir in Deutschland an über 16 Standorten und europaweit in sechs Ländern präsent.

17 STANDORTE IN DEUTSCHLAND:

- / Augsburg
- / Dresden
- / Eisenach-Stedtfeld
- / Erfurt
- / Ettlingen
- / Falkensee
- / Geldern
- / Heilbronn
- / Hochdorf-Assenheim
- / Mülheim-Kärlich
- / Neumünster
- / Landsberg
- / Ludwigshafen
- / Satteldorf
- / Siedenburg
- / Soltau
- / Werder

Einfach.
Einsatz.
Bereit.

Bardusch GmbH & Co. KG
Pforzheimer Str. 48
76275 Ettlingen | Germany

☎ +49 800 10 44 555
✉ service@bardusch.de

→ [BARDUSCH.DE](https://www.bardusch.de)



bardusch